

Avancerad materialhantering för pulver och granulat

Scanmatic utvecklar, tillverkar och marknadsför avancerad utrustning för mottagning, förvaring, transport, dosering och utlastning av bulkods.

Anläggningarna bygger på egna konstruktioner och lång erfarenhet. Pneumatisk transport samt automatisk säcktömning är några specialiteter.

Legotillverkning

Scanmatics välutvecklade maskinpark och plåtslageri med tillhörande kompetent personal utnyttjas även till legoarbeten då beläggningen tillåter.

Vi har både kompetens och erfarenhet samt stora möjligheter att utveckla er idé till färdig produkt med erforderligt tillverkningsmaterial, såväl 3-D som 2-D.

 **Scanmatic**
Pneumatic conveying systems

Södra Vallgatan 2 · 265 31 Åstorp
Tel 042-504 25 · Fax 042-515 71 · E-post: info@scanmatic.se · www.scanmatic.se

 **Scanmatic**
Pneumatic conveying systems



Fluidkoner

SFK2-200 · SFK2-600 · SFK2-800 · SFK2-1200
SFK2-2000 · SFK2-2000-2 · SFK2-3000

TS02

Scanmatic Fluidkoner SFK Ø200-3000 mm.

Funktion

Fluidkonen säkerställer att bulkgodset förblir fririnnande och lätthanterligt i behållare eller silo genom att luft effektivt sprids genom bulkgodset.

Fluidisering av bulkgodset sker via en slitstark konstfiberduk. Fluidduken sitter nedspänd mot den perforerade invändiga konen som man ser på bilderna. Komprimerad luft tillförs undersidan av duken via ett matningsrör och fördelas över hela dukytan. Efter passagen genom duken tränger luften i höggradigt finfördelad form upp genom bulkgodset. Härvid uppnås fluidisering av bulkgodset som innebär minskad vidhäftning mellan bulkgodspartiklarna och förbättrade flödesegenskaper.

Fluidkonen tillverkas och lagerförs i svart kolstål med Scanmatics standard ytbehandling. Rostfria fluidkoner tillverkas efter order.

Rasvinkel α

Materialens rasvinkel måste fastställas för aktuell applikation och vara styrande för val av storlek i förhållande till behållarens diameter.

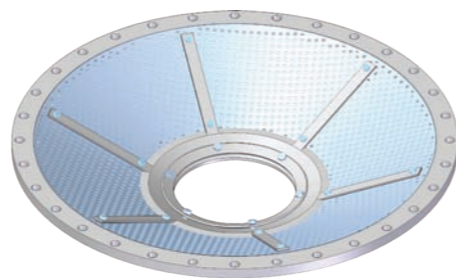
SFK2-200

Fluidkon lämpad för behållare med diameter Ø 0,2-1,0 m. Fluidkonen förses med luft via en 1" anslutning och trycket i behållaren kan mätas via en 1/4" muff. Utloppsfläns: DN80. Max tryck: 4,0 bar. Teknisk specifikation: TS02-001



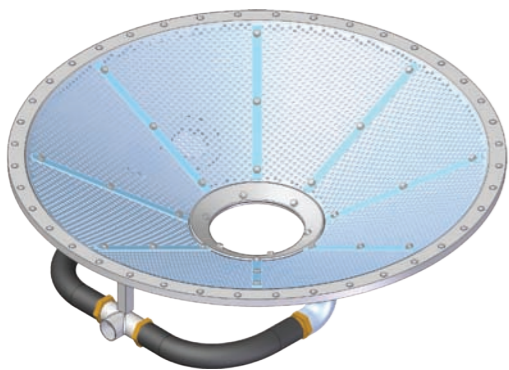
SFK2-600

Fluidkon lämpad för behållare med diameter Ø 0,6-2,0 m. Fluidkonen förses med luft via en 1" anslutning. Utloppsfläns DN80-DN250. Max tryck: 7,0 bar. Teknisk specifikation: TS02-002



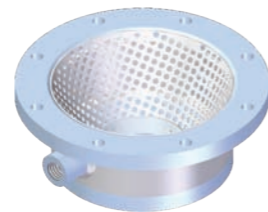
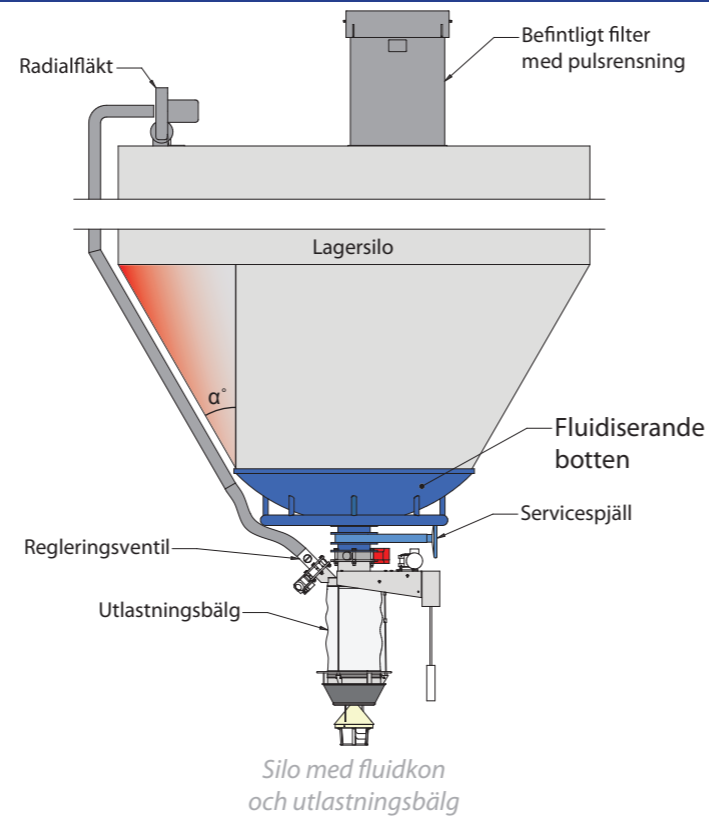
SFK2-800

Fluidkon lämpad för behållare med diameter Ø 0,8-3,0 m. Fluidkonen förses med luft via en 1" anslutning. Utloppsfläns DN100-DN250. Max tryck: 7,0 bar. Teknisk specifikation: TS02-003



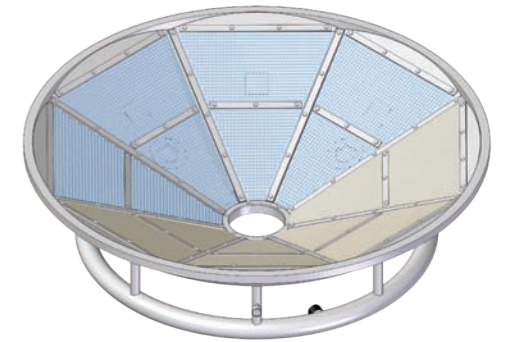
SFK2-1200

Fluidkon lämpad för behållare med diameter Ø 1,2-4,0 m. Fluidkonen förses med luft via en 2" anslutning. Utloppsfläns DN200-DN300. Max tryck: 3,0 bar. Teknisk specifikation: TS02-004



SFK2-2000 Svetsfläns

Fluidkon lämpad för behållare med diameter Ø 2,0-6,0 m. Fluidkonen förses med luft via en 2" anslutning. Utloppsfläns DN200-DN300. Max tryck: 3,0 bar. Teknisk specifikation: TS02-005



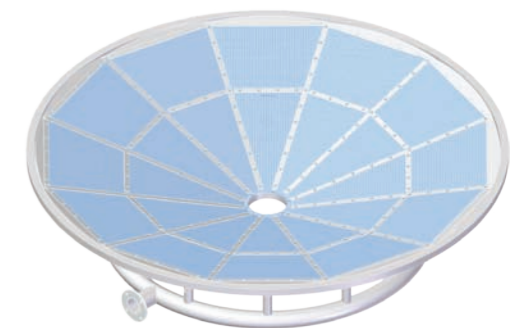
SFK2-2000 Bultad fläns

Fluidkon lämpad för behållare med diameter Ø 2,0-6,0 m. Fluidkonen förses med luft via en 2" anslutning. Utloppsfläns DN200-DN300. Max tryck: 3,0 bar. Teknisk specifikation: TS02-005



SFK2-2000-2

Fluidkon med dubbla utlopp. Fluidkonen frigör inbyggnadshöjd då två efterföljande utrustningar skall ta vid. Anslutningsflänsen svetsas in mot silon. Teknisk specifikation: TS02-008



SFK2-3000

Fluidkon lämpad för behållare med diameter Ø ≥3,0 m. Fluidkonen förses med luft via en DN100 anslutning. Anslutningsflänsen svetsas in mot silon. Utloppsfläns DN200-DN300. Max tryck: 3,0 bar. Teknisk specifikation: TS02-007

Fluidduk

Fluidduk kvalitet D2127 polyester är standardduken som klarar en maximal temperatur av 100°C. För högre temperaturer heter dukmaterialet P84, detta material klarar temperaturer upp till 240°C. Teknisk specifikation: TS02-006



Fluiddukar till SFK2-600 och SFK2-800

Styrning

Fluidiseringen skall starta med en justerbar paus- och pulstid som styrs via extern PLC eller på plats via timer. Fluidiseringen skall framförallt vara aktiv under perioden då man inte tömmer men även under tömning fast då eventuellt med en annan frekvens.

Tillbehör

- Motflänsar till modellerna SFK2-200 till SFK2-2000.
- Ventil och tryckregulator till fluidiseringsluften.
- Skjutspjäll eller vridspjäll för att styra utmatningen, presenteras i vår ventilbroschyr TS07

