

## Avancerad materialhantering för pulver och granulat

Scanmatic utvecklar, tillverkar och marknadsför avancerad utrustning för mottagning, förvaring, transport, dosering och utlastning av bulkods.

Anläggningarna bygger på egna konstruktioner och lång erfarenhet. Pneumatisk transport samt automatisk säcktömning är några specialiteter.

## Legotillverkning

Scanmatics välutvecklade maskinpark och plåtslageri med tillhörande kompetent personal utnyttjas även till legoarbeten då beläggningen tillåter.

Vi har både kompetens och erfarenhet samt stora möjligheter att utveckla er idé till färdig produkt med erforderligt tillverkningsmaterial, såväl 3-D som 2-D.

 **Scanmatic**  
Pneumatic conveying systems

Södra Vallgatan 2 · 265 31 Åstorp  
Tel 042-504 25 · Fax 042-515 71 · E-post: [info@scanmatic.se](mailto:info@scanmatic.se) · [www.scanmatic.se](http://www.scanmatic.se)

 **Scanmatic**  
Pneumatic conveying systems

Transportdetaljer

TS10

**Transportledning**

Transportledning av stålror med flänsar.  
Storlek DN32 till DN150.

Teknisk specifikation: TS10-003



**Block end koppling**

Kopplingshalvor till slangen performer.  
Hålbild enligt PN10/PN16.

Teknisk specifikation: TS10-019



**Långradieböj slitageförstärkt +1m**

Bibehåller hög hastighet på det transporterade materialet.  
Slitageförstärkt för hårt slitande material. Förlängd en meter för att bespara efterkommande transportledning.

Teknisk specifikation: TS10-018



**Transportledning**

Dubbelmantlat transportledningsrör.  
Storlek DN32 till DN150.

Teknisk specifikation: TS10-004



**Transportledning keramisk**

Transportslang förstärkt med keramiska plattor för transport av mycket hårt slitande material i slang.

Teknisk specifikation: TS10-023



**Långradieböj ingjuten**

Långradieböj med gjutgods för mycket hårt slitade material.

Teknisk specifikation: TS10-011



**Transportledning**

Dubbelmantlat transportledningsrör med läckageövervakning. Storlek DN32 till DN150.

Teknisk specifikation: TS10-005



**KKV-Koppling**

Snabbanslutning av slang för exempelvis påfyllnadsrör.

Teknisk specifikation: TS10-025



**Långradieböj ingjuten special**

Långradieböj med gjutgods för mycket hårt slitade material.

Teknisk specifikation: TS10-010



**Fläns**

Flänsar DN32 till DN300 enligt PN10/PN16.

Teknisk specifikation: TS10-016



**Klotböj**

Bromsar upp materialet och ökar fyllnadsgraden i transportledningen.

Teknisk specifikation: TS10-013



**Långradieböj ingjuten +1m**

Långradieböj med gjutgods för mycket hårt slitade material. Förlängd en meter för att bespara efterkommande transportledning.

Teknisk specifikation: TS10-012



**Lösfläns**

Lösflänsar DN32 till DN300 enligt PN10/PN16.

Teknisk specifikation: TS10-017



**Klotböj slitageförstärkt**

Bromsar upp materialet och ökar fyllnadsgraden i transportledningen. Dubbelmantlad för hårt slitande material.

Teknisk specifikation: TS10-014



**Långradieböj Lesjöfors**

Långradieböj med dubbla väggar och klaffar som håller materialet kvar om det går hål i böjen invändigt.

Teknisk specifikation: TS10-021



**Flänsring för lösfläns**

Flänsringar till lösfläns.

Teknisk specifikation: TS10-022



**Gjuten klotböj**

Gjuten klotböj för hårt slitande material. Klotböjen bromsar upp materialet och ökar fyllnadsgraden i ledningen.

Teknisk specifikation: TS10-024



**Ni-Hard böj**

Gjuten långradieböj i slitstarkt Ni-Hard legering.

Teknisk specifikation: TS10-026



**Transportledning performer**

Slang för pneumatisk materialtransport. Gummislang med stålspiral.

Teknisk specifikation: TS10-006



**Långradieböj**

Bibehåller hög hastighet på det transporterade materialet.

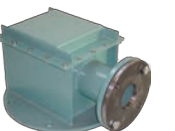
Teknisk specifikation: TS10-008



**Intagslåda**

Intagslåda för montering på silor, dagfickor m.m. vid pneumatisk transport av slitande material. Invändigt är intagslådan försedd med utbytbara slitplattor av basalt.

Teknisk specifikation: TS10-002



**Transportledning Trellex 40/60**

Trellex bulkslang för pneumatiska tillämpningar. Finns med hårdhet 40° eller 60° Shore. Slangen tål arbetstemperaturer upp till 70-80°C.

Teknisk specifikation: TS10-020



**Långradieböj slitageförstärkt**

Bibehåller hög hastighet på det transporterade materialet. Slitageförstärkt för hårt slitande material.

Teknisk specifikation: TS10-009



**Ringejektor**

För att öka fyllnadsgraden i transportledningen tillför ringejektorn luft till det transporterade materialet. Vid transport i en lång vertikal transportledning tillför ringejektorn extra luft som hjälper till att säkerställa transporten.

Teknisk specifikation: TS10-015

