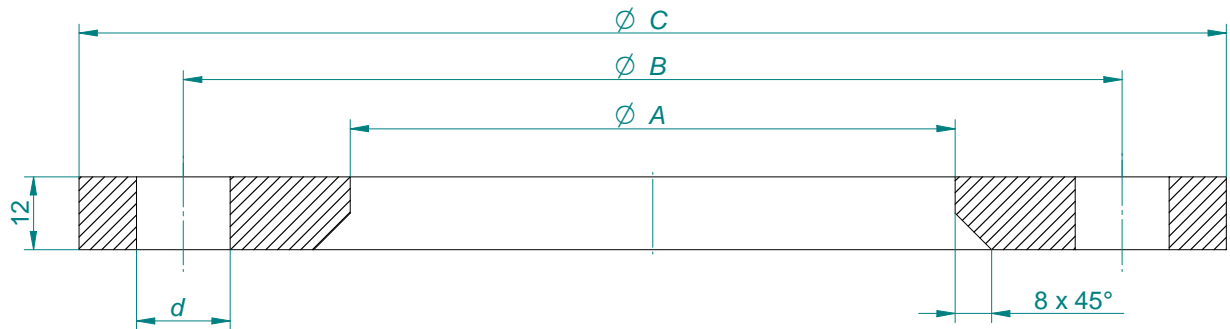


Lösfläns DN50-DN300

Övriga storlekar och material på förfrågan.



Anslutning	Material	A	B	C	d	Antal hål	Vikt	Hålbild enligt flänsnorm	Artikel nummer
DN32	S355J2+N	43	100	140	18	4	1,2	PN10/PN16	P-40015710
DN32	SS2333	43	100	140	18	4	1,2	PN10/PN16	P-40015710RF
DN40	S355J2+N	49	110	150	18	4	1,4	PN10/PN16	P-40015711
DN40	SS2333	49	110	150	18	4	1,4	PN10/PN16	P-40015711RF
DN50	S355J2+N	61	125	165	18	4	2,0	PN10/PN16	P-40015701
DN50	SS2333	61	125	165	18	4	2,0	PN10/PN16	P-40015701RF
DN65	S355J2+N	77	145	185	18	4	2,5	PN10/PN16	P-40015702
DN65	SS2333	77	145	185	18	4	2,5	PN10/PN16	P-40015702RF
DN80	S355J2+N	90	160	200	18	4	2,8	PN10/PN16	P-40015703
DN80	SS2333	90	160	200	18	4	2,8	PN10/PN16	P-40015703RF
DN100	S355J2+N	116	180	220	18	4	3,1	PN10/PN16	P-40015704
DN100	SS2333	116	180	220	18	4	3,1	PN10/PN16	P-40015704RF
DN125	S355J2+N	141	210	250	18	8	3,7	PN10/PN16	P-40015705
DN125	SS2333	141	210	250	18	8	3,7	PN10/PN16	P-40015705RF
DN150	S355J2+N	170	240	285	23	8	4,1	PN10/PN16	P-40015706
DN150	SS2333	170	240	285	23	8	4,1	PN10/PN16	P-40015706RF
DN200	S355J2+N	221	295	340	23	8	5,9	PN10	P-40015707
DN200	SS2333	221	295	340	23	8	5,9	PN10	P-40015707RF
DN250	S355J2+N	275	350	395	23	6	7,1	PN10	P-40015708
DN250	SS2333	275	350	395	23	6	7,1	PN10	P-40015708RF
DN300	S355J2+N	326	400	445	23	6	8,1	PN10	P-40015709
DN300	SS2333	326	400	445	23	6	8,1	PN10	P-40015709RF